

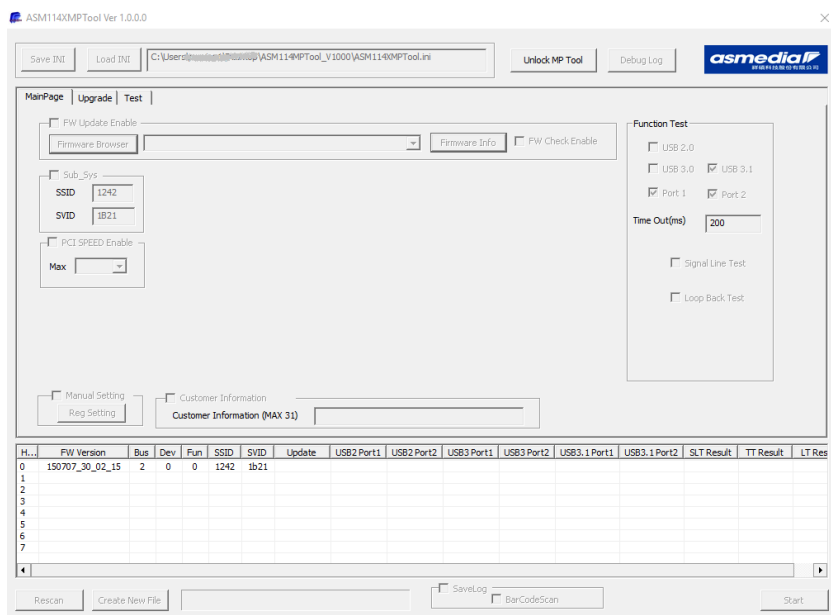
Firmware Update

Note

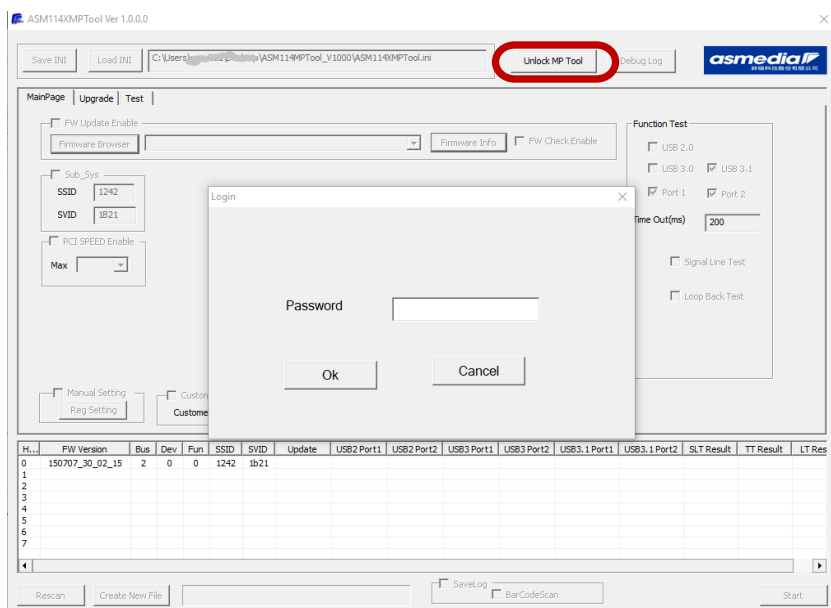
- a) Please install the PCI Express Card in your Windows 10 PC and make sure the extra power supply connected.
- b) System requirements: Windows 10



1. To start the software, please click on the following symbol from the “Firmware_Tool” folder and confirm the following note. You will get this screen:

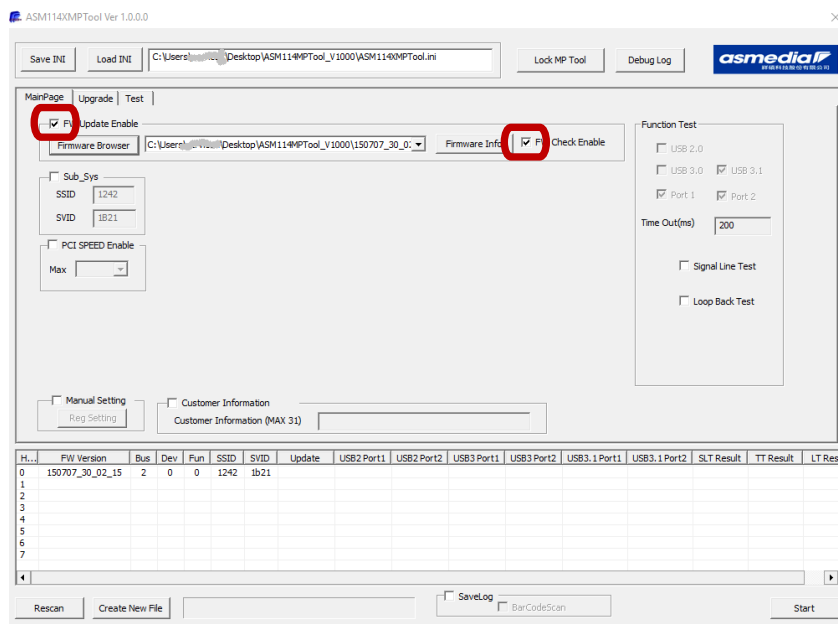


2. Now please click the **Unlock MP Tool** button and enter the password “asmedia” and confirm by clicking the “OK” button as shown on below picture:

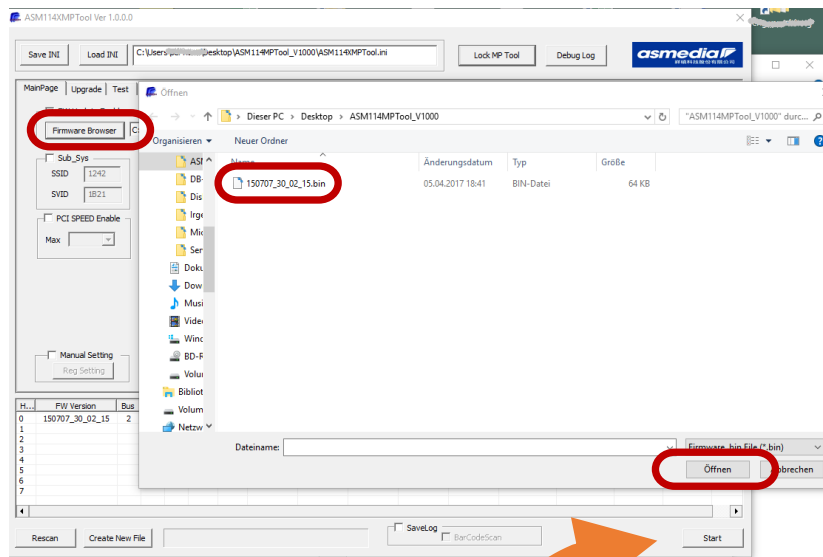


Firmware Update

3. Now tick “FW Enable” and “FW Check Enable”:



4. Click on the “Firmware Browser” button, select the firmware file “150707_30_02_15.bin” from the “Firmware_File” folder and click “Öffnen”:



5. Clicking „Start“ will the firmware update procedure. After the note “PASS” pops up, the firmware update is finished.

Firmware Update

ASM114XMPTool Ver 1.0.0.0


Save INI

Load INI

C:\Users\user\Desktop\ASM114XMPTool_V1000\ASM114XMPTool.ini

Lock MP Tool

Debug Log



MainPage | Upgrade | Test

☒ FW Update Enable

Firmware Browser

C:\Users\user\Desktop\ASM114XMPTool_V1000\150707_30_0:

Firmware Info

☒ FW Check Enable

☐ Sub_Sys

SSID

1242

SVID

1b21

☐ PCI SPEED Enable

Max

☐ Manual Setting

Reg Setting

☐ Customer Information

Customer Information (MAX 31)

Function Test

☐ USB 2.0

☐ USB 3.0

☒ USB 3.1

☒ Port 1

☒ Port 2

Time Out(ms)

200

☐ Signal Line Test

☐ Loop Back Test

H...	FW Version	Bus	Dev	Fun	SSID	SVID	Update	USB2 Port1	USB2 Port2	USB3 Port1	USB3 Port2	USB3.1 Port1	USB3.1 Port2	SLT Result	TT Result	LT Res
0	150707_30_02_15	2	0	0	1242	1b21	PASS									
1																
2																
3																
4																
5																
6																
7																

Rescan

Create New File

☐ SaveLog

☐ BarCodeScan

Start

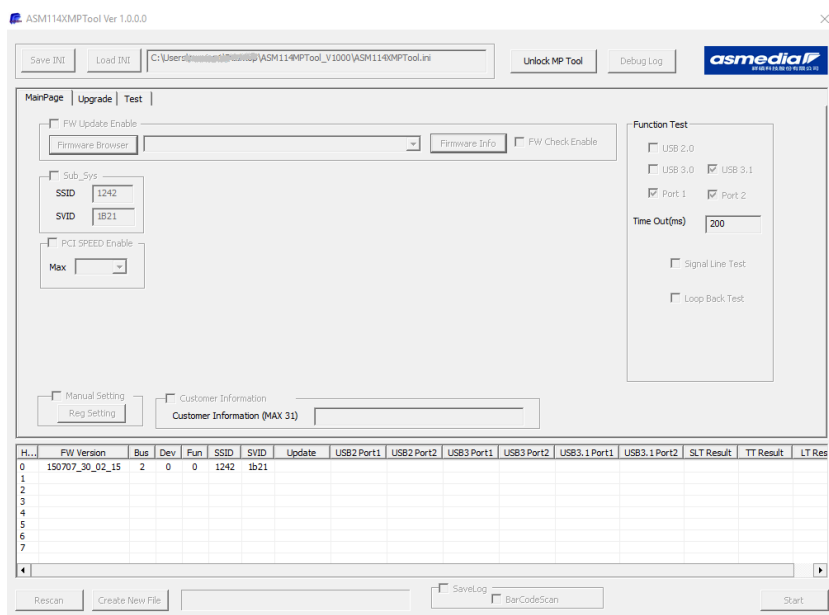
Firmware Update

Hinweis

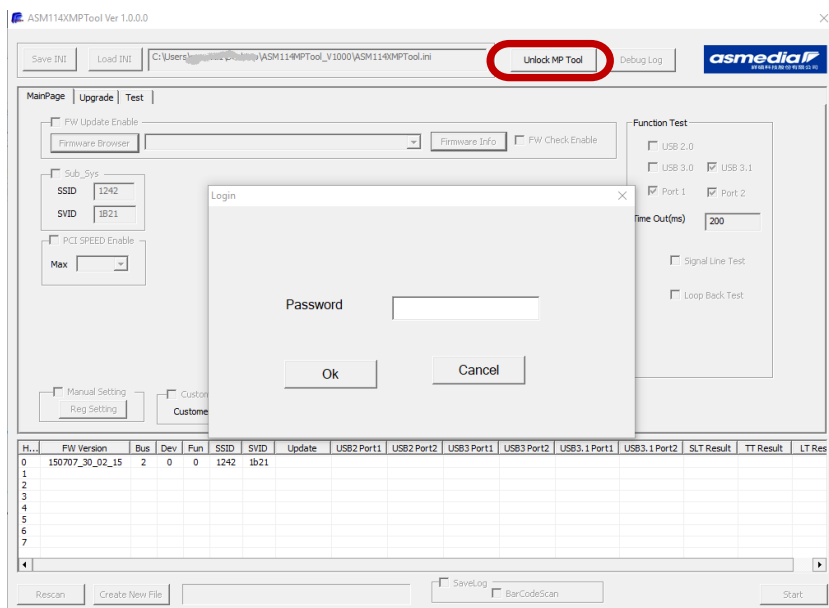
- a) Installieren Sie die PCI Express Karte in Ihren Windows 10 PC und vergewissern Sie sich, dass die zusätzliche Stromversorgung angeschlossen ist.
- b) Systemvoraussetzungen: Windows 10
- c) Entpacken Sie die Software.



1. Zum Starten der Update Software klicken Sie bitte auf das Symbol „Firmware_Tool“ aus dem „Firmware_Tool“ Ordner, bestätigen den nachfolgenden Hinweis. Sie erhalten dieses Fenster:

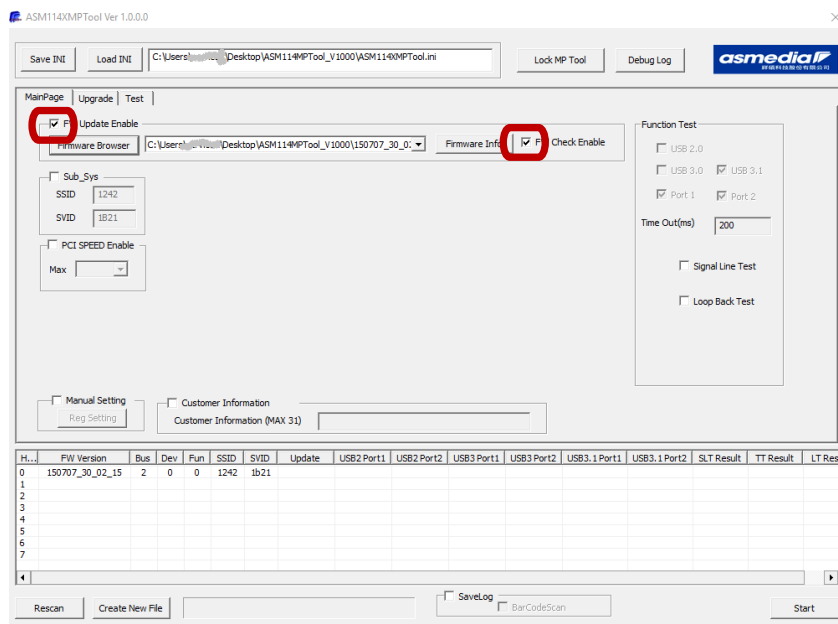


2. Jetzt klicken sie auf das Symbol **Unlock MP Tool** und geben Sie das Passwort “asmedia” ein. Danach klicken Sie auf das OK Feld um die Eingabe zu bestätigen:

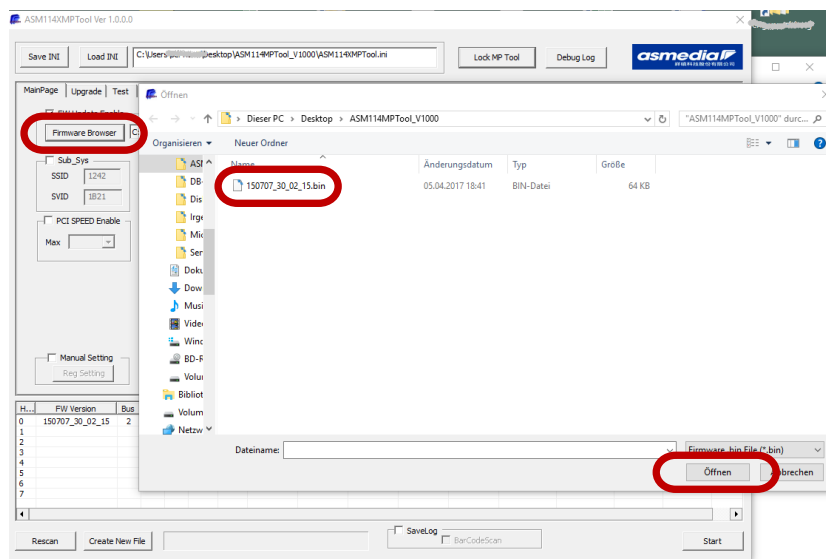


Firmware Update

3. Jetzt setzen Sie einen Haken bei „FW Update Enable“ und bei „FW Check Enable“:



4. Dann klicken Sie auf den Button „Firmware Browser“, wählen die Firmwaredatei „150707_30_02_15.bin“ aus dem Ordner „Firmware_File“ aus und klicken auf Öffnen:



5. Danach klicken Sie auf das Start-Symbol, um die Firmware-Update Prozedur zu starten. Wenn die Meldung "PASS" angezeigt wird, wurde das Update erfolgreich ausgeführt:

Firmware Update

ASM114XMPTool Ver 1.0.0.0


Save INI

Load INI

C:\Users\user\Desktop\ASM114XMPTool_V1000\ASM114XMPTool.ini

Lock MP Tool

Debug Log



MainPage

Upgrade

Test

☒ FW Update Enable

Firmware Browser

C:\Users\user\Desktop\ASM114XMPTool_V1000\150707_30_0:

Firmware Info

☒ FW Check Enable

☐ Sub_Sys

SSID

1242

SVID

1b21

☐ PCI SPEED Enable

Max

☐ Manual Setting

Reg Setting

☐ Customer Information

Customer Information (MAX 31)

Function Test

☐ USB 2.0

☐ USB 3.0

☒ USB 3.1

☒ Port 1

☒ Port 2

Time Out(ms)

200

☐ Signal Line Test

☐ Loop Back Test

H...	FW Version	Bus	Dev	Fun	SSID	SVID	Update	USB2 Port1	USB2 Port2	USB3 Port1	USB3 Port2	USB3.1 Port1	USB3.1 Port2	SLT Result	TT Result	LT Res
0	150707_30_02_15	2	0	0	1242	1b21	PASS									
1																
2																
3																
4																
5																
6																
7																

Rescan

Create New File

☐ SaveLog

☐ BarCodeScan

Start