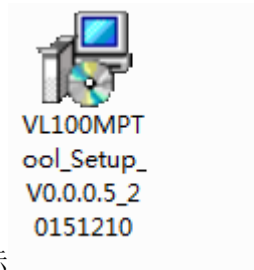


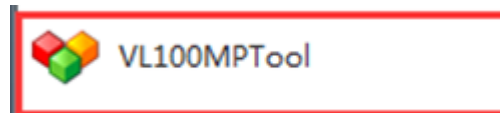
# VL100 FW 更新流程

操作系统：WINDOWS。

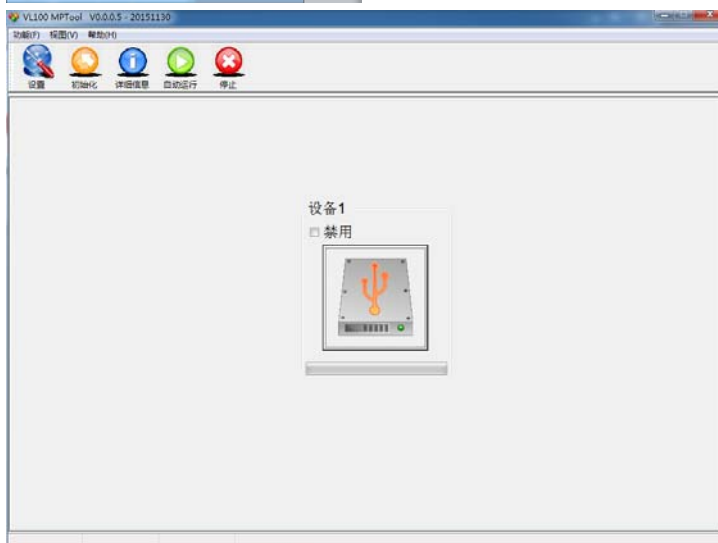
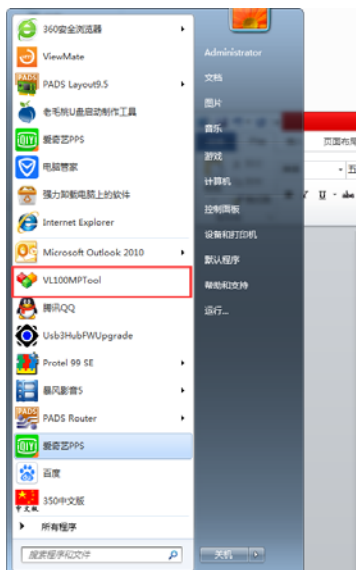
硬件：USB3.0 Type C HOST 接口



1. 双击图标，按提示完成 VL100 MPtool 安装。



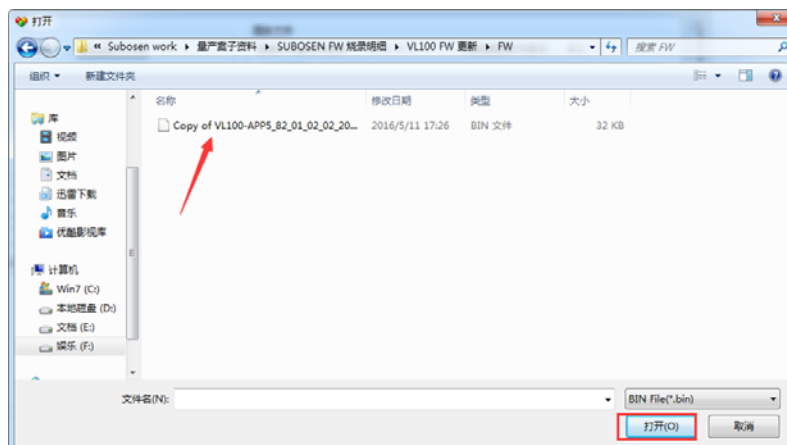
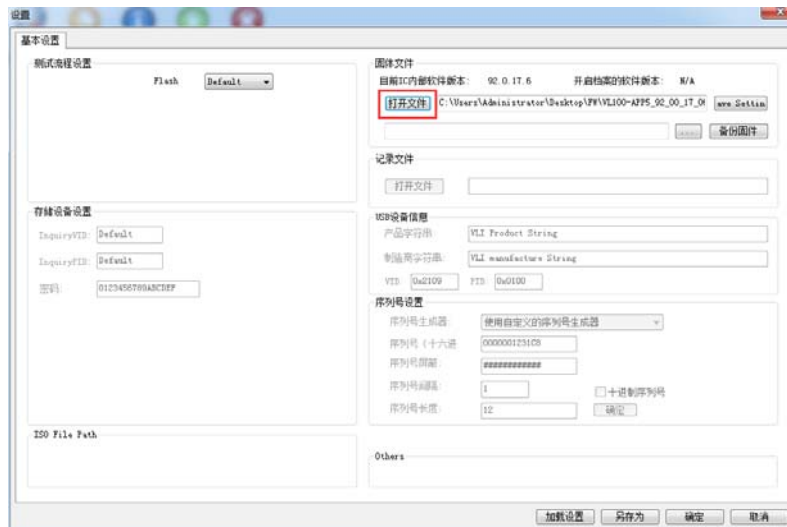
2. 在开始菜单点击，打开 VL100MPtool



3. 接入要更新 FW 的产品到电脑 Type-C 接口



4. 点击图标 打开选择要升级的 FW 文件





5. 点击 开始更新

