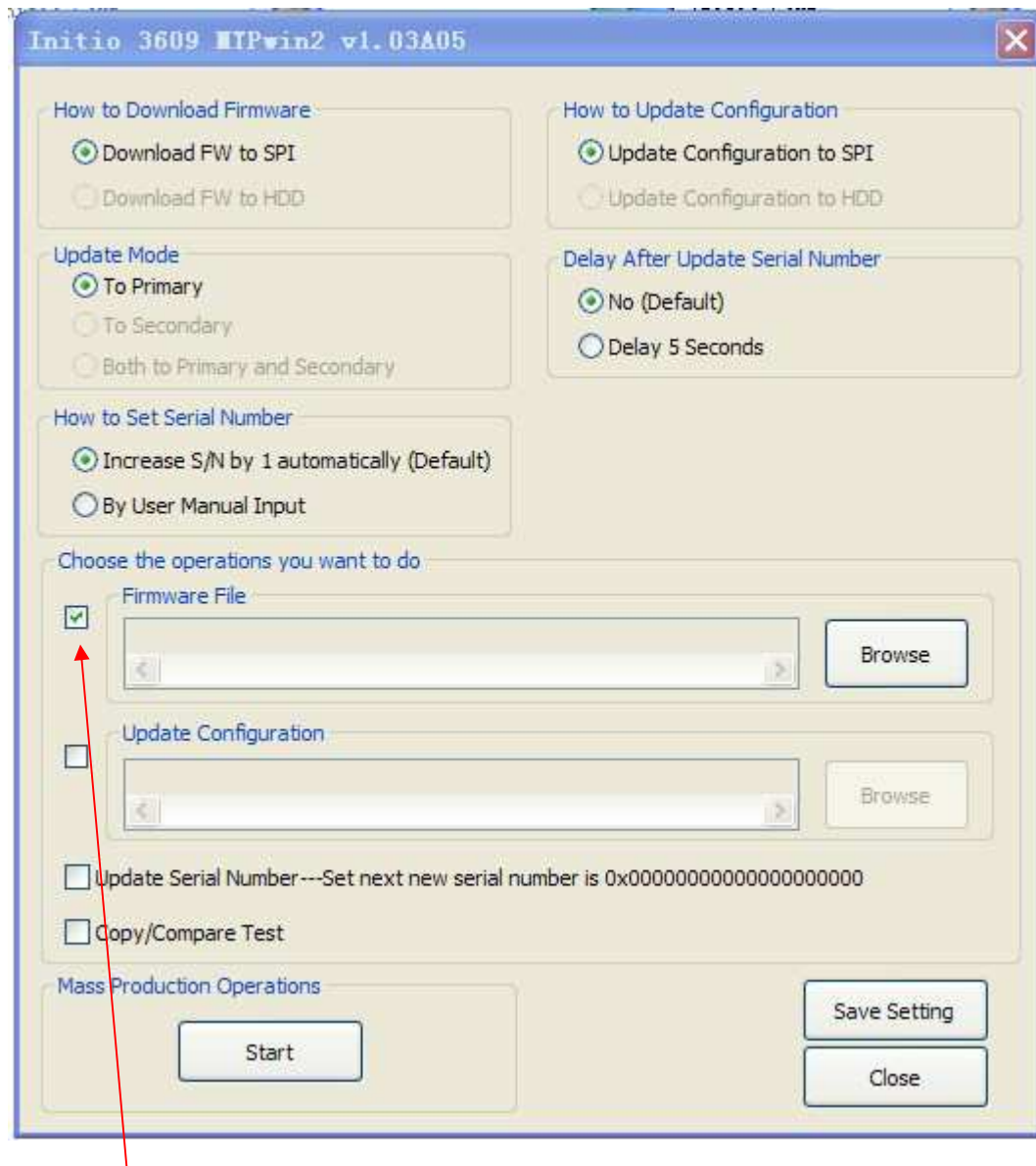


WICHTIG - BITTE LESEN:

- Bereits in der Dockingstation verwendete 4K Festplatten (siehe Changelog) müssen nach dem Update neu partitioniert und formatiert werden, sichern Sie die Daten auf Ihren Festplatten **BEVOR** Sie das Update einspielen!

- 1.) Verbinden Sie das ER-U3 per USB Kabel (USB2.0 empfohlen!) mit Ihrem Computer.
- 2.) Damit das Update ordnungsgemäß durchgeführt werden kann, muss sich eine Festplatte während des Updates in der Station befinden (die Daten gehen bei diesem Vorgang nicht verloren!).
- 3.) Schalten Sie die Station ein und warten Sie die Initialisierung der Festplatte ab.
- 4.) Starten Sie das Programm " MTPwin2.exe" und geben Sie bei der Passwortabfrage " 1234 " ein.





5.) Setzen Sie das Häkchen im Feld "Firmware File".

6.) Wählen Sie das jetzt nicht mehr ausgegraute Feld "Browse" an.

7.) Suchen Sie im sich öffnenden Fenster die folgende Datei (befindet sich im Firmware Ordner) und bestätigen Sie die Dateiauswahl:

YuanJi_3609_3940_fw_v313.bin

Initio 3609 MTPwin2 v1.03A05

How to Download Firmware

☒ Download FW to SPI
☐ Download FW to HDD

How to Update Configuration

☒ Update Configuration to SPI
☐ Update Configuration to HDD

Update Mode

☒ To Primary
☐ To Secondary
☐ Both to Primary and Secondary

Delay After Update Serial Number

☒ No (Default)
☐ Delay 5 Seconds

How to Set Serial Number

☒ Increase S/N by 1 automatically (Default)
☐ By User Manual Input

Choose the operations you want to do

☒ **Firmware File**
E:\LAYOUT档案\PK041 (INIC3609)\PK041烧录工具\YuanJi_3609_3
Browse

☐ **Update Configuration**
Browse

☐ Update Serial Number---Set next new serial number is 0x00000000000000000000

☐ Copy/Compare Test

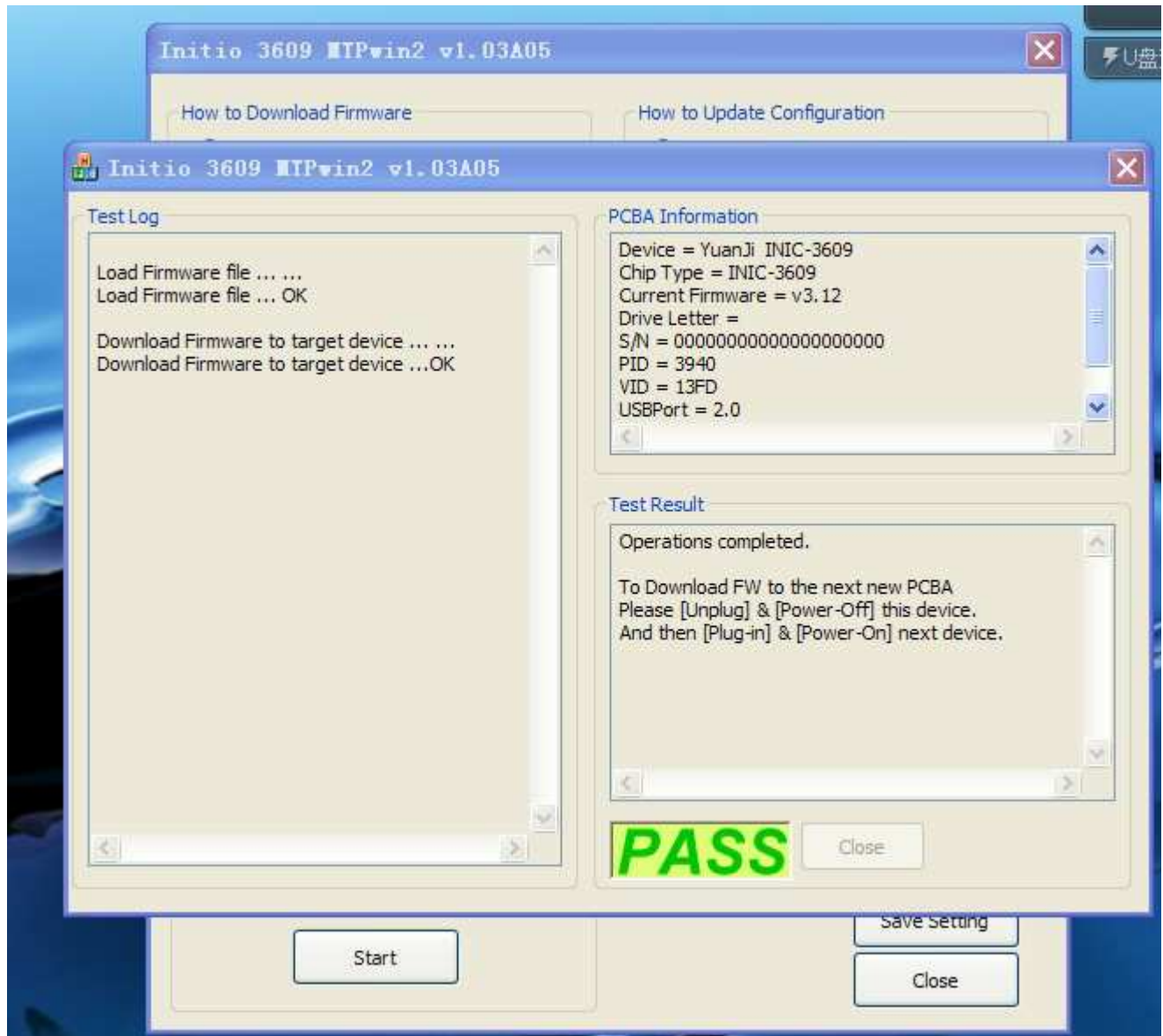
Mass Production Operations

Start

Save Setting

Close

8.) Wählen Sie das Feld **Start** an, der Updatevorgang beginnt.



9.) Das Update ist abgeschlossen, sobald das Firmware Update Programm folgende Nachricht einblendet: **PASS**

10.) Schließen Sie das Programm "MTPwin2.exe".

11.) Schalten Sie das ER-U3 ab, warten Sie 15 Sekunden und schalten Sie das Gerät wieder ein, dass Update ist beendet!